

Case Study

آموزش نشت یابی توسط دستگاه LC2500 , FSB
برای کارشناسان آب و فاضلاب استان اصفهان

با توجه به مذاکرات انجام شده از طرف شرکت فرآیند ارقام پرداز و درخواست کارشناسان شرکت آب و فاضلاب استان اصفهان ۴ نفر از کارشناسان جهت آموزش در تهران حضور بهم رساندند.

بعد از برگزاری دوره تئوری دستگاه های LC2500 , FSB کارآموزان جهت آموزش عملی به محل پروژه واقع در

خیابان استاد معین خیابان طوس کوچه جعفریان پور منتقل شدند.

ابتدا، کوچه ای که افت فشار داشت بررسی گردید و شیر خط ها مشخص شدند .

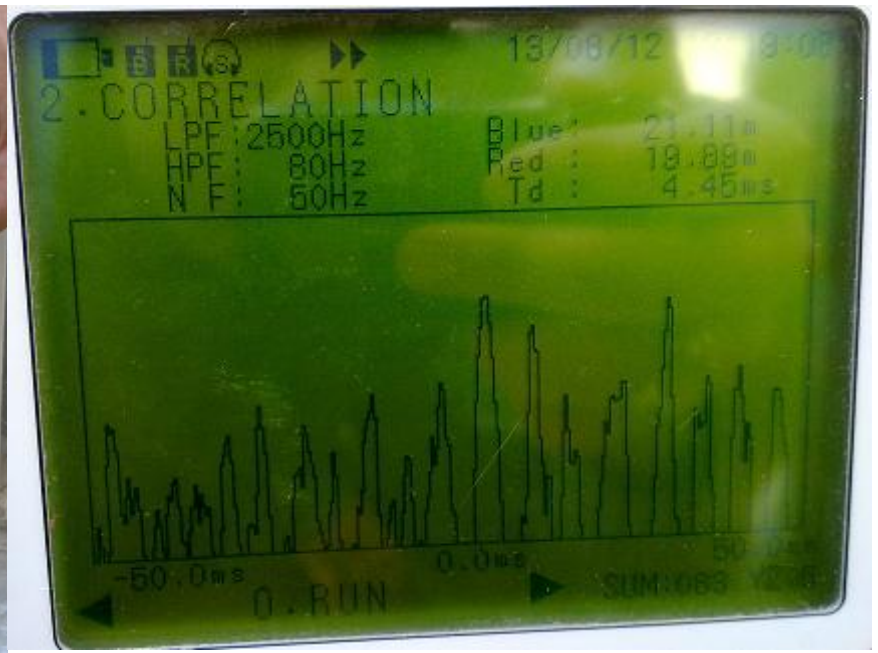


این مرحله از آموزش ابتدا مترائ طول خط اندازه گیری شده و مقادیر بدست آمده توسط مدرس دستگاه به دستگاه نشت یاب **LC2500** انتقال داده شد. در همین حین سایر تنظیمات دیگر نیز انجام گردید. مترائ بدست آمده از لوله ۴۱ متر می باشد. بعد از مشخص شدن طول لوله می بایست مراحل نصب فرستنده ها آغاز گردد.

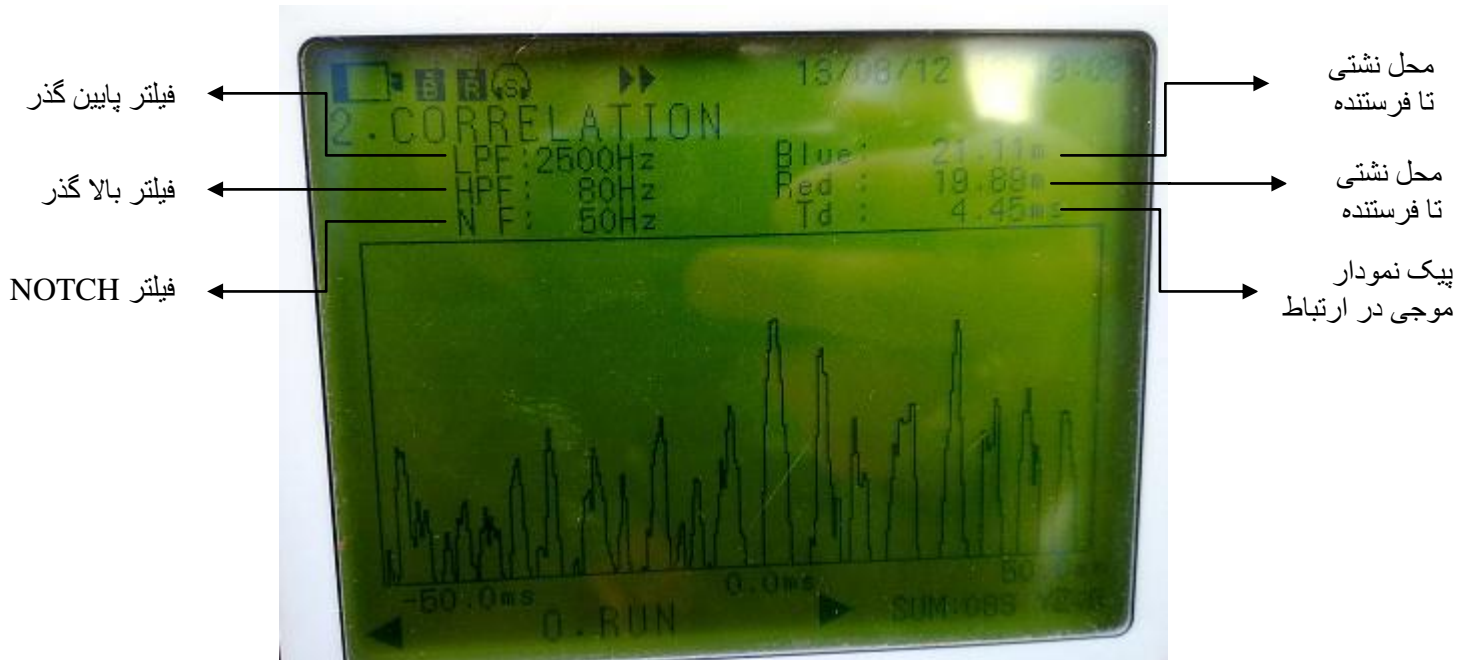
روش اتصال فرستنده به این روش است که ابتدا فرستنده آبی به یک سر شیر خط و فرستنده قرمز به سر دیگر شرح یا انتهای شیر خط وصل می گردد.



بعد از اتصال فرستنده ها به شیر خطها و روشن شدن دستگاه، این مرحله دستگاه گیرنده در حالت دستی کار اسکن از طول لوله را توسط دو فرستنده اصلی انجام می دهد. در حین اسکن یکسری امواج از فرستنده ارسال می شود و گیرنده دریافت می نماید. شکل موج دریافتی از دستگاه به شرح ذیل می باشد.



همانطور که در شکل مشخص است متراژ لوله و محل نشتی و فاصله دقیق نشتی از هر یک از فرستنده ها مشخص گردیده است. این موارد را با فلش مشخص گردیده است.



گام آخر مشخص کردن دقیق محل نشتی می باشد در این قسمت از دستگاه FSB استفاده می شود . با این دستگاه می توان خط نزدیک نشتی که وارد کنتور شده است را مشخص نماییم به این ترتیب به ۲ انشعاب کنتور چپ و راست منازل محل نشتی مراجعه کرده و توسط دستگاه نشت یاب FSB خط انشعاب قبل از کنتور را چک می کنیم به این ترتیب مطمئن میشویم که محل نشتی دقیق بوده است.

